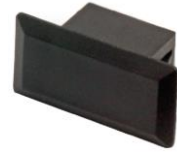


DATENBLATT	CE9917
Blindstopfen für E2000 und SC simplex	Gültig ab: 26.03.2018

Beschreibung

- LWL-Blindstopfen für Frontblenden und Verteilerplatten



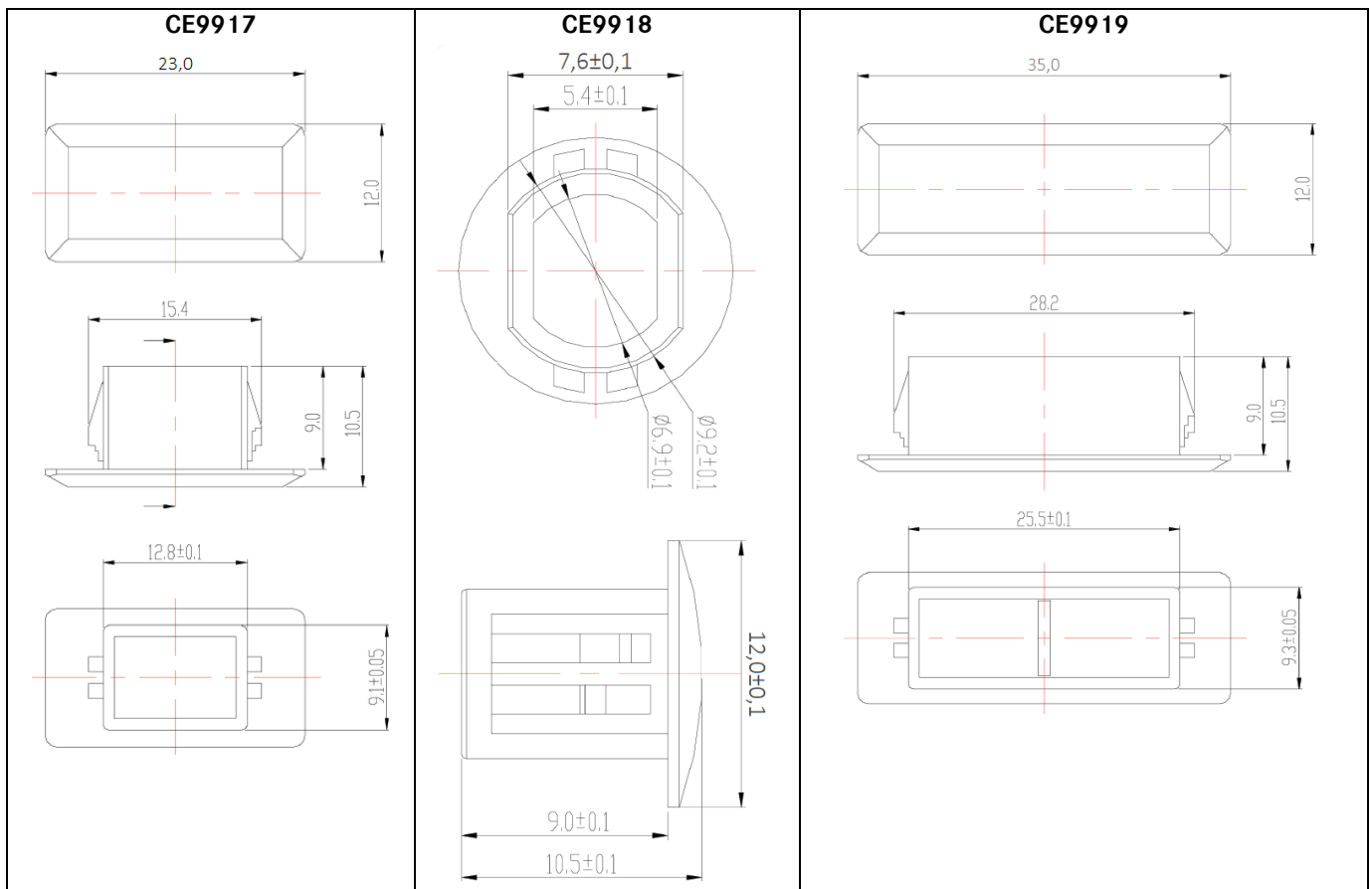
Allgemeine Kennwerte

Temperaturbereich 0°C bis 100°C
Material PP

Varianten

Artikel	Bezeichnung
CE9917	Blindstopfen für E2000 und SC simplex
CE9918	Blindstopfen für ST
CE9919	Blindstopfen SC duplex

Technische Zeichnungen



Anwendungsgebiete

Office-Bereich, Rechenzentren, Maschinen- und Anlagenbau

Hinweis

Die Fotografien sind nicht maßstäblich und keine detailgetreuen Abbildungen der jeweiligen Produkte.