

52001877	DATENBLATT	
Gültig ab: 06.06.2023	SKINDICHT® MINI COLD	

Bei der SKINDICHT® MINI COLD handelt es sich um eine Kabel- und Leitungseinführung aus Messing, die mit ihrer geringen Bauhöhe die sichere Montage von Kabeln mit kleinen Leitungsdurchmessern garantiert. Sie wird vorwiegend in der Signal- und Datenübertragung, im Bereich der Mess-, Steuer- und Regeltechnik sowie in der Medizin- und Nachrichtentechnik eingesetzt.



Einzelteile:

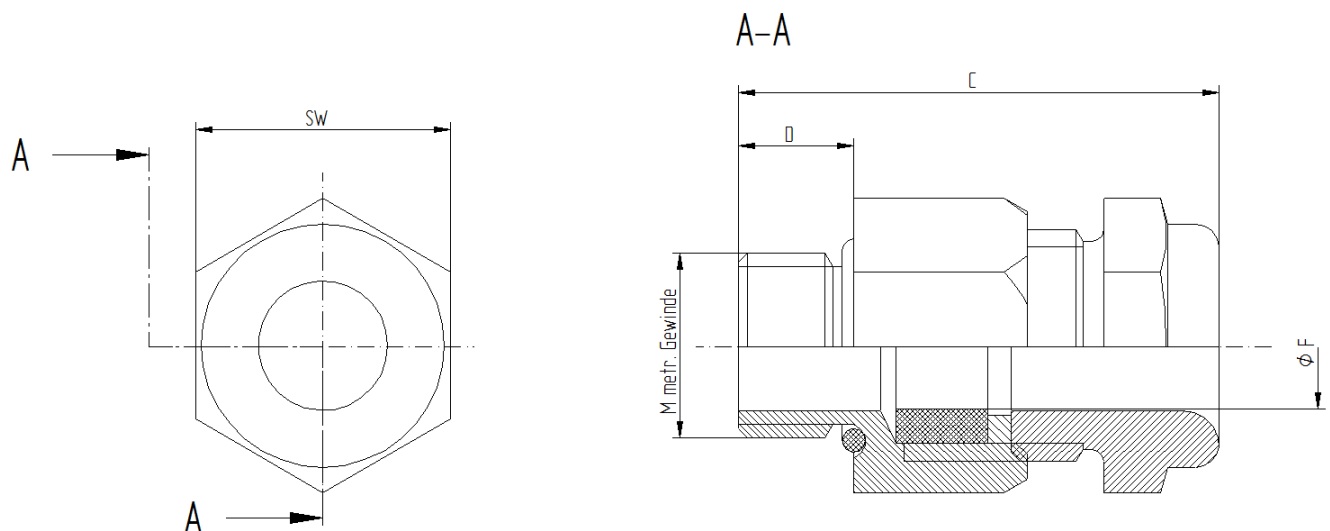
Zwischenstutzen	Messing, vernickelt
Druckschraube	Messing, vernickelt
Druckscheibe	Messing, vernickelt
Dichtring	Silikon
O-Ring	Silikon

Technische Merkmale:

Anschlussgewinde	M6x1, M8x1 und M10x1
Schutzart	IP 66, nach DIN EN 60529 IP 68 - 5 bar / 30 min, nach DIN EN 60529
Zugentlastung	M6x1 und M8x1 Rückhaltevermögen nach DIN EN 62444 M10x1 Kategorie A nach DIN EN 62444
Temperaturbereich	-60°C bis +100°C



Norm-Referenzen:



Gewinde	SW	ØF mm	C		D mm	Klemmbereich mm	Art. Nr.
			min.	max.			
M 6x1	9	3	16,7	19,7	5	2 - 3	5200 1877
M 8x1	11	5,5	17,9	21,5	5	3,5 - 5,0	5200 1878
M 10x1	14	7,4	18,3	22,3	5	5,5 - 7	5200 1879

Weitere Angaben entnehmen Sie bitte unserem aktuellen Katalog.

Bei Beständigkeitsfragen über aggressive Medien oder bestimmte Öle kann unser Labor Sie gerne beraten.

Ersteller: MAAU1 /PDP Freigegeben: DAMU1/PDP	Dokument: DB52001877DE Version: 01	Seite 1 von 1
---	---------------------------------------	---------------