

44424049	<b>DATENBLATT</b>	
Gültig ab: 17.09.2018	EPIC® H-Q 12 SC / BC	

## Beschreibung

- Mit 12 Arbeitskontakten in bewährter Crimptechnik
- PE Kontakt mit Schraubanschluss
- Leistungsstarke Crimpkontakte



## Allgemeine Kennwerte

Ausführung	H-Q 12
Version	Stift / Buchse (Artikel 44424049 / 44424050)
Kontakte	12+PE
Leitungsanschluss	Crimpanschluss: 0,14 bis 2,5 mm <sup>2</sup>
Temperaturbereich	-40°C bis +120°C kurzzeitig bis +125°C

## Mechanische Eigenschaften

Steckzyklen	200
-------------	-----

## Elektrische Eigenschaften

Bemessungsspannung, IEC	400V
Bemessungsspannung, UL / CSA	600 V
Bemessungsstoßspannung	6 kV
Bemessungsstrom, IEC	10 A
Bemessungsstrom, UL / CSA	14A / 10A
Durchgangswiderstand	< 3 mOhm
Verschmutzungsgrad	3

## Werkstoffe und Oberflächen

Kontakte	Kupferlegierung, hartversilbert/hartvergoldet
----------	---

Brennbarkeitsklasse nach UL 94	V0
--------------------------------	----

## Zulassungen

UL-Zulassung, E-File-Nummer	E75770
-----------------------------	--------

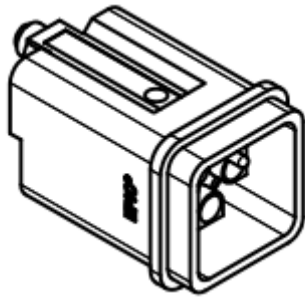
## Normen

Sicherheitsnorm	IEC 61984, UL 1977
-----------------	--------------------

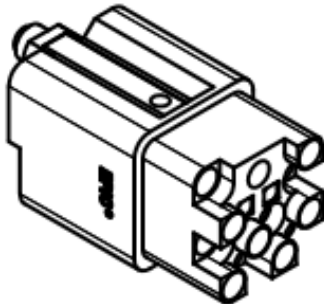
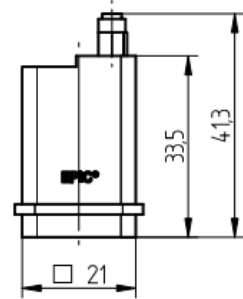
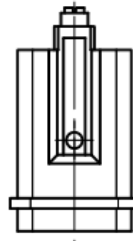
Ersteller: JOKR1/PDP Freigegeben: IVSE1/PDP	Dokument: DB44424049DE Version: 01	Seite 1 von 2
--	---------------------------------------	---------------

44424049	<b>DATENBLATT</b>	
Gültig ab: 17.09.2018	EPIC® H-Q 12 SC / BC	

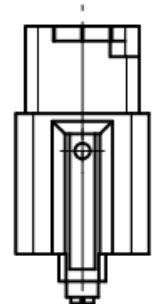
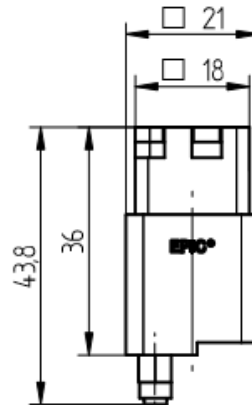
## Technische Zeichnungen



Polbild - M



Polbild - F



Maschinen- und Anlagenbau

### Info

Kompakter, leistungsstarker Standardeinsatz  
Platzsparender Crimpanschluss

### Anwendungsgebiete

Maschinen- und Apparatebau, Steuerungstechnik

### Hinweis

Die Fotografien sind nicht maßstäblich und keine detailgetreuen Abbildungen der jeweiligen Produkte.

Ersteller: JOKR1/PDP Freigegeben: IVSE1/PDP	Dokument: DB44424049DE Version: 01	Seite 2 von 2
--	---------------------------------------	---------------