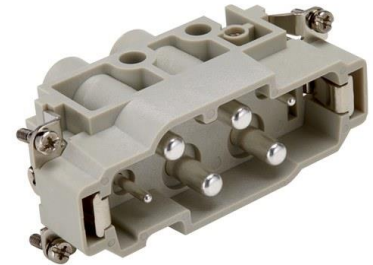


44424043	<b>DATENBLATT</b>	
Gültig ab: 02.06.2023	<b>EPIC® POWER K 4/2</b>	

## Beschreibung

- Kombinationseinsätze Power und Control
- Power und Control in einem Steckverbindereinsatz
- Optimal zusammen mit ÖLFLEX® SERVO



## Allgemeine Kennwerte

Ausführung	K 4
Version	Stift (Artikel 44424043/Buchse (Artikel 44424044))
Kontakte	4 +2+ PE
Leitungsanschluss Power	Schraubanschluss: 1,5 – 16,0 mm <sup>2</sup>
Leitungsanschluss Control	Schraubanschluss: 0,5 – 2,5 mm <sup>2</sup>
Temperaturbereich	-40°C bis +125°C

## Mechanische Eigenschaften

Steckzyklen	500
-------------	-----

## Elektrische Eigenschaften

Bemessungsspannung	830 V Power 400 V Control
Bemessungsspannung UL	600 V Power 300 V Control
Bemessungsspannung CSA	600 V Power 300 V Control
Bemessungsstoßspannung	8 kV Power 6 kV Control
Bemessungsstrom	80 A Power 16 A Control
Durchgangswiderstand	< 5 mOhm
Verschmutzungsgrad	3

## Werkstoffe und Oberflächen

Isolierkörper	PC
Brennbarkeitsklasse nach UL 94	V0
Kontakte	CuZn
Kontaktbeschichtung	Ag (Silber)

## Zulassungen

UL-Zulassung, E-File Nummer	E75770
-----------------------------	--------

Ersteller: STKU3/PDP Freigegeben: IVSE1/PDP	Dokument: DB44424043DE Version: 06	Seite 1 von 3
------------------------------------------------	---------------------------------------	---------------

44424043	<b>DATENBLATT</b>	
Gültig ab: 02.06.2023	<b>EPIC® POWER K 4/2</b>	

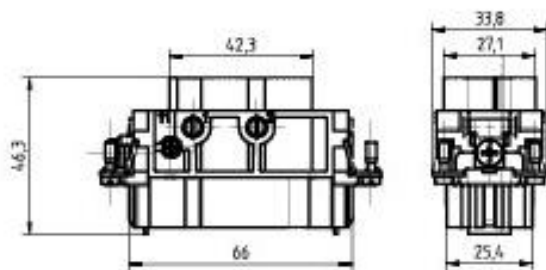
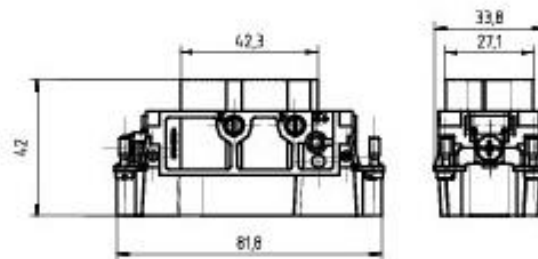
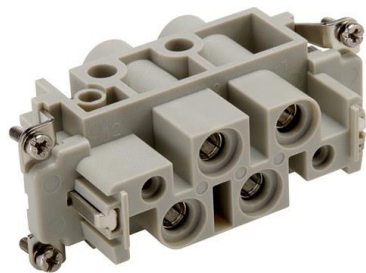
## Normen

Sicherheitsnormen

IEC 61984, UL1977, CSA 22.2 182.3



## Technische Zeichnungen

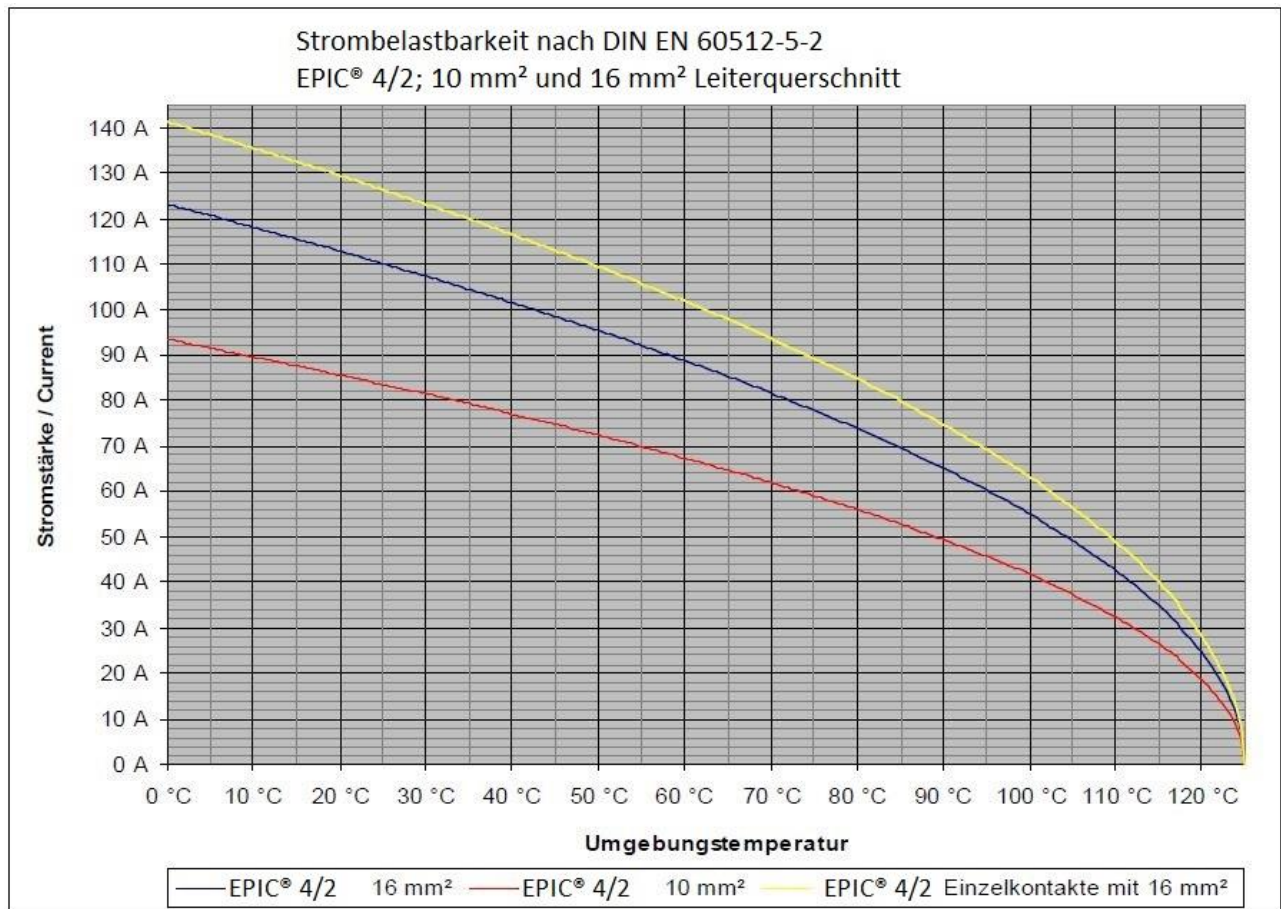


Ersteller: STKU3/PDP Freigegeben: IVSE1/PDP	Dokument: DB44424043DE Version: 06	Seite 2 von 3
------------------------------------------------	---------------------------------------	---------------

Wir behalten uns alle Rechte gemäß DIN ISO 16016 vor.

PD 0019/05\_04.18DE

## Deratingkurve



Maschinen- und Anlagenbau



Temperaturbeständig



Windenergie

### Info

Kombinationseinsätze Power und Control

### Anwendungsgebiete

Maschinenbau, Erneuerbare Energien, Steuerungstechnik

### Hinweis

PE Anschluss mit 16mm<sup>2</sup> Leiter nur mit dem empfohlenen Ringkabelschuh 44424029.

Die Einsätze müssen mit den passenden Gehäusen verwendet werden.

Zum Anschluss von Litzenleitern ist eine Aderendhülse zu verwenden.

Die Fotografien sind nicht maßstäblich und keine detailgetreuen Abbildungen der jeweiligen Produkte.

Ersteller: STKU3/PDP Freigegeben: IVSE1/PDP	Dokument: DB44424043DE Version: 06	Seite 3 von 3
------------------------------------------------	---------------------------------------	---------------