

44424017	DATENBLATT
Gültig ab: 15.12.2020	POWER MODUL MSC-HHC 2 / MCB-HHC 2

Beschreibung

- Die Mischbestückung garantiert eine hohe Flexibilität
- Großer Strom übertragbar
- Crimpanschluss für dauerhafte vibrations sichere Kontaktierung



Allgemeine Kennwerte

Ausführung	POWER Modul
Kontakte	2
Leitungsanschluss	Crimpanschluss: 16,0 -35 mm ²
Temperaturbereich	-40°C bis +125°C

Artikel Nr.	Einsatz	VPE
44424012*	Stift	10
44424013*	Buchse	10

Mechanische Eigenschaften

Steckzyklen	500
-------------	-----

Elektrische Eigenschaften

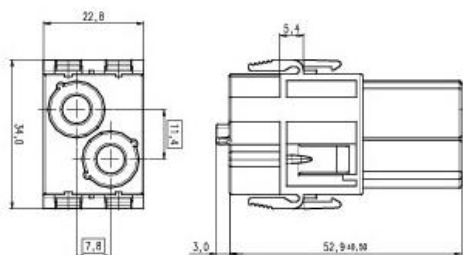
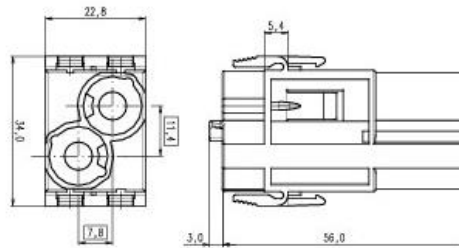
Bemessungsspannung	1000 V
Bemessungsspannung, UL/CSA	600 V
Bemessungsstoßspannung	8 kV
Bemessungsstrom	150 A
Verschmutzungsgrad	3

Werkstoffe und Oberflächen

Modul	PA
Brennbarkeitsklasse nach UL 94	V0

44424017	DATENBLATT
Gültig ab: 15.12.2020	POWER MODUL MSC-HHC 2 / MCB-HHC 2

Technische Zeichnungen



Automatisierung



Maschinen- und Anlagenbau



Windenergie

Info

Großer Strom für ausreichend Leistungsreserven
Vielfältigste Funktionen in einem Steckverbinder

Anwendungsgebiete

Anlagenbau, Roboterindustrie, Steuerungstechnik, Maschinenbau

Hinweis

Aufgrund des reduzierten Querschnitts der PE-Kontakte der Rahmen, muss der PE-Kontakt zusätzlich gegen Kurzschlüsse durch eine Schutzschaltung mit ausreichender Kurzschlussabschaltzeit (<0,25s) geschützt werden.

Die Fotografien sind nicht maßstäblich und keine detailgetreuen Abbildungen der jeweiligen Produkte.

* Handels-Produkt, kein Lapp-Produkt