
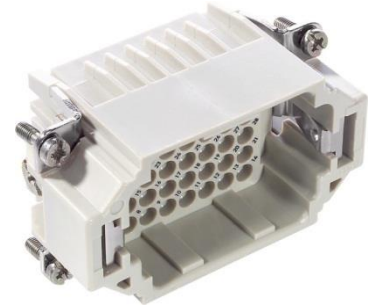


11285100	<b>DATENBLATT</b>	
Gültig ab: 17.09.2018	<b>EPIC® H-DD 42 SCM / H-DD 42 BCM gedreht</b>	

## Beschreibung

- Die H-DD Serie mit gedrehten Crimpkontakten - für hohe Polzahlen auf engstem Raum.
- Dadurch kann eine kleinere Gehäusebauform gewählt werden.



## Allgemeine Kennwerte

Ausführung	H-DD 42
Version	Stift / Buchse (Artikel 11286100)
Kontakte	42 + PE
Leitungsanschluss	Crimpanschluss: 0,14 bis 2,5 mm <sup>2</sup>
Temperaturbereich	-40°C bis +100°C kurzzeitig bis +125°C

## Mechanische Eigenschaften

Steckzyklen	100
-------------	-----

## Elektrische Eigenschaften

Bemessungsspannung, IEC	250V
Bemessungsspannung, UL	600 V
Bemessungsspannung, CSA	600 V
Bemessungsstoßspannung	2,5 kV
Bemessungsstrom, IEC	10 A
Bemessungsstrom, UL	8,5 A
Bemessungsstrom, CSA	10 A
Durchgangswiderstand	< 3 mOhm
Verschmutzungsgrad	2

## Werkstoffe und Oberflächen

Kontakte	Kupferlegierung, hartversilbert/hartvergoldet
Isolierkörper	PC
Brennbarkeitsklasse nach UL 94	V0

## Zulassungen

UL-Zulassung, E-File-Nummer	E75770
VDE-Zulassung, VDE-REG.-Nr.	B437

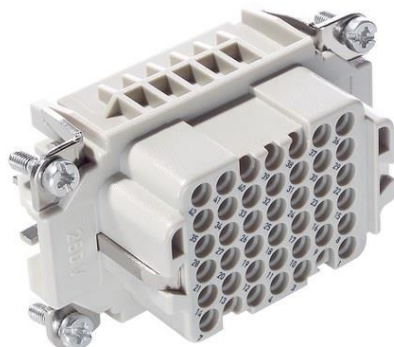
## Normen

Sicherheitsnorm	IEC 61984, UL 1977
-----------------	--------------------

Ersteller: MANA2/PDP Freigegeben: IVSE1/PDP	Dokument: DB11285100DE Version: 01	Seite 1 von 2
--	---------------------------------------	---------------

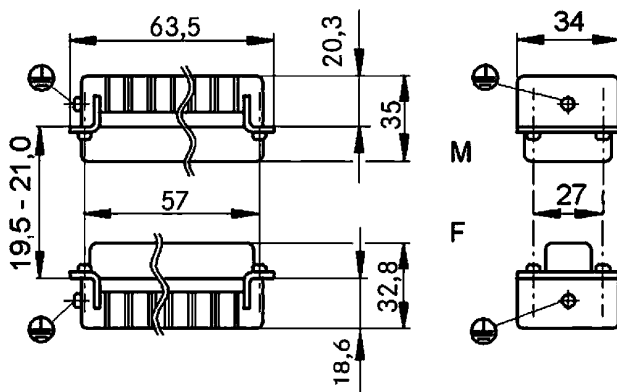
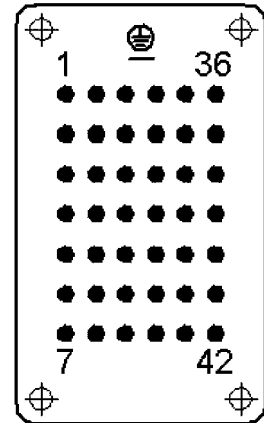
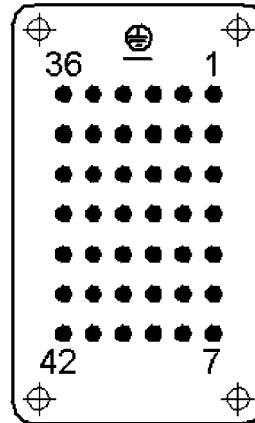
11285100	<b>DATENBLATT</b>	
Gültig ab: 17.09.2018	EPIC® H-DD 42 SCM / H-DD 42 BCM gedreht	

### Technische Zeichnungen



M

F



Maschinen- und Anlagenbau



Platzbedarf

### Info

Höchste Packungsdichte für kompakte Steckverbinder

### Anwendungsgebiete

Maschinenbau, Veranstaltungstechnik, Kunststoffindustrie

### Hinweis

Die Fotografien sind nicht maßstäblich und keine detailgetreuen Abbildungen der jeweiligen Produkte.

Ersteller: MANA2/PDP Freigegeben: IVSE1/PDP	Dokument: DB11285100DE Version: 01	Seite 2 von 2
--	---------------------------------------	---------------