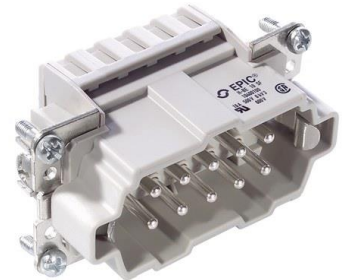


|                          |  |   |
|--------------------------|--|---|
| 10400100                 | <b>DATENBLATT</b>                        |  |
| Gültig ab:<br>17.09.2018 | <b>EPIC® H-BE 10 SF/BF KÄFIGZUGFEDER</b> |   |

## Beschreibung

- H-BE Standardeinsätze mit Schraub, Crimp, Käfigzugfeder und Push-In Anschluss
- Die Einsatzmöglichkeit bei höheren Spannungen und Stromstärken sowie eine hohe Zuverlässigkeit zeichnet die bewährte EPIC® H-BE Serie aus.



## Allgemeine Kennwerte

|                   |   |
|-------------------|---|
| Serie             | H-BE 10   |
| Version           | Stift / Buchse (Artikel 10401100)                 |
| Drahtschutz       | nein  |
| Kontaktzahlen     | 10 + PE   |
| Leitungsanschluss | Käfigzugfederanschluss: 0,5 – 2,5 mm <sup>2</sup> |
| Temperaturbereich | -40°C bis +100°C, kurzzeitig bis +125°C           |

## Mechanische Eigenschaften

|             |     |
|-------------|-----|
| Steckzyklen | 100 |
|-------------|-----|

## Elektrische Eigenschaften

|                         |            |
|-------------------------|------------|
| Bemessungsspannung, IEC | 500 V      |
| Bemessungsspannung, UL  | 600 V      |
| Bemessungsspannung, CSA | 600 V      |
| Bemessungsstoßspannung  | 6 kV       |
| Bemessungsstrom, IEC    | 16 A       |
| Bemessungsstrom, UL     | 16 A       |
| Bemessungsstrom, CSA    | 16 A       |
| Durchgangswiderstand    | 1,5-4 mOhm |
| Verschmutzungsgrad      | 3          |

## Werkstoffe und Oberflächen

|                                |                                 |
|--------------------------------|---------------------------------|
| Kontakte                       | Kupferlegierung, hartversilbert |
| Isolierkörper                  | PC                              |
| Brennbarkeitsklasse nach UL 94 | V0                              |

## Zulassungen

|                             |        |
|-----------------------------|--------|
| UL-Zulassung, E-File-Nummer | E75770 |
|-----------------------------|--------|

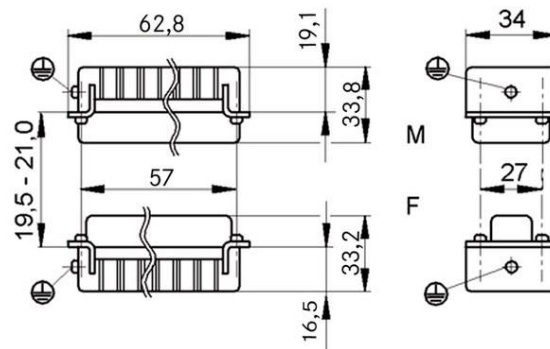
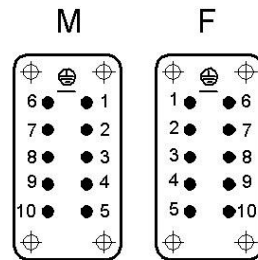
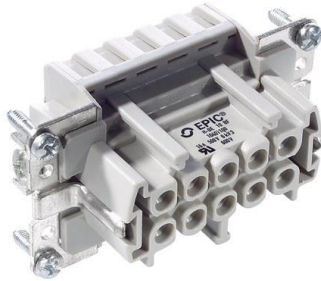
## Normen

|                 |                    |
|-----------------|--------------------|
| Sicherheitsnorm | IEC 61984, UL 1977 |
|-----------------|--------------------|

|  |                                       |               |
|--|---------------------------------------|---------------|
| Ersteller: MANA2/PDP<br>Freigegeben: IVSE1/PDP | Dokument: DB10400100DE<br>Version: 01 | Seite 1 von 2 |
|--|---------------------------------------|---------------|

|                          |  |   |
|--------------------------|--|---|
| 10400100                 | <b>DATENBLATT</b>                        |  |
| Gültig ab:<br>17.09.2018 | <b>EPIC® H-BE 10 SF/BF KÄFIGZUGFEDER</b> |   |

## Technische Zeichnungen



Maschinen- und Anlagenbau



Montagezeit



Robust



Temperaturbeständig

### Info

Multifunktionaler Einsatz für vielseitige Anwendungen  
Schraub, Crimp, Federzug und Push-In Version frei kombinierbar

### Anwendungsgebiete

Maschinenbau, Veranstaltungstechnik, Kunststoffindustrie

### Hinweis

Die Fotografien sind nicht maßstäblich und keine detailgetreuen Abbildungen der jeweiligen Produkte.

|  |                                       |               |
|--|---------------------------------------|---------------|
| Ersteller: MANA2/PDP<br>Freigegeben: IVSE1/PDP | Dokument: DB10400100DE<br>Version: 01 | Seite 2 von 2 |
|--|---------------------------------------|---------------|