
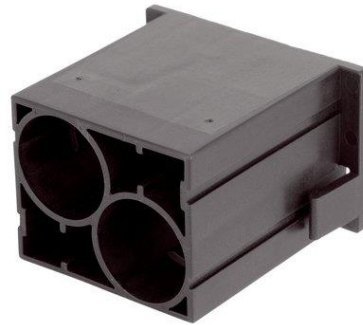


10390411	<b>DATENBLATT</b>	
Gültig ab: 17.09.2018	<b>EPIC® MCB BUS 2x(4) CM</b>	

## Beschreibung

- Geschirmtes Modul zur Übertragung von Daten und Signalen
- Crimpanschluss für dauerhafte Vibrationssichere Kontaktierung
- CAT5e bis Gigabit/s
- Kabelklemme 3 – 9mm
- Die Mischbestückung von verschiedenen Funktionen in einem Steckverbinder  
Garantiert eine hohe Flexibilität



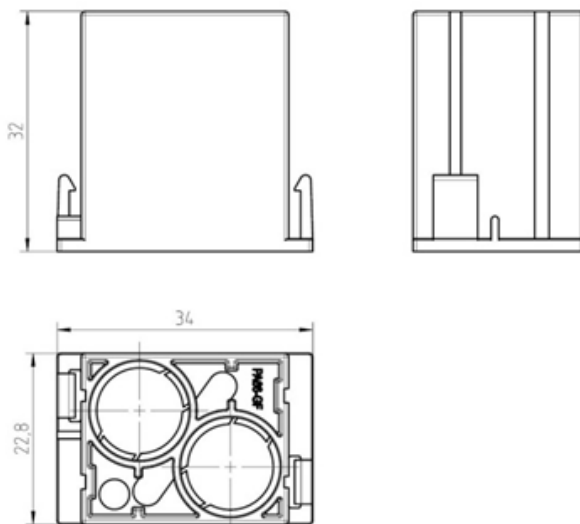
## Allgemeine Kennwerte

Kontakttyp	Buchse
Kontaktzahlen	8, 2x (4 + Schirmung)
Steckzyklen	500
Material	PA
Verschmutzungsgrad	3
Temperaturbereich	-40° C bis +125° C
Leitungsanschluss	Crimpanschluss: 0.14 – 2,5 mm

## Elektrische Eigenschaften

Bemessungsspannung	50 V
Bemessungsstoßspannung	0,8 kV
Bemessungsstrom	10 A

## Technische Zeichnungen



## Hinweis

Die Fotografien sind nicht maßstäblich und keine detailgetreuen Abbildungen der jeweiligen Produkte.

Ersteller: MANA2/PDP Freigegeben: IVSE1/PDP	Dokument: DB1039411DE Version: 01	Seite 1 von 1
--	--------------------------------------	---------------