


|                          |                                      |   |
|--------------------------|--------------------------------------|---|
| 10196100                 | <b>DATENBLATT</b>                    |  |
| Gültig ab:<br>31.05.2023 | <b>EPIC® H-BE 24 SS / H-BE 24 BS</b> |   |

## Beschreibung

- H-BE Standardeinsätze mit Schraubanschluss, Crimpanschluss, Käfigzugfederanschluss
- Die Einsatzmöglichkeit bei höheren Spannungen und Stromstärken sowie eine hohe Zuverlässigkeit zeichnet die bewährte EPIC® H-BE Serie aus.
- Einsatz für Bahnanwendungen – Brandschutz in Schienenfahrzeugen: Prüfung nach EN 45545-2. Anforderungssatz R22 und R23. Gefahrenniveau HL1, HI2 und HL3.
- UL geprüft für Schaltschrankanwendungen mit hohen SCCR Werten nach UL 508/ UL 2237.



## Allgemeine Kennwerte

|                   |   |
|-------------------|---|
| Ausführung        | H-BE 24: 1-24; 25-48                        |
| Version 1-24      | Stift: 10196100; Buchse: 10197100           |
| Version 25-48     | Stift: 10205100; Buchse: 10204100           |
| Drahtschutz       | nein  |
| Kontakte          | 24 + PE (48+2xPE)                           |
| Leitungsanschluss | Schraubanschluss: 0,5 – 2,5 mm <sup>2</sup> |
| Temperaturbereich | -40°C bis +100°C, kurzzeitig bis +125°C     |

## Mechanische Eigenschaften

|             |     |
|-------------|-----|
| Steckzyklen | 500 |
|-------------|-----|

## Elektrische Eigenschaften

|                         |                                    |
|-------------------------|------------------------------------|
| Bemessungsspannung, IEC | 500 V                              |
| Bemessungsspannung, UL  | 600 V                              |
| Bemessungsspannung, CSA | 600 V                              |
| Bemessungsstoßspannung  | 6 kV                               |
| Bemessungsstrom, IEC    | 16 A                               |
| Bemessungsstrom, UL     | 16 A                               |
| Bemessungsstrom, CSA    | 16 A                               |
| Durchgangswiderstand    | < 2 mOhm                           |
| Verschmutzungsgrad      | 3                                  |
| SCCR                    | Vgl. <a href="#">PVVA2:E483837</a> |

## Werkstoffe und Oberflächen

|                                |                                 |
|--------------------------------|---------------------------------|
| Kontakte                       | Kupferlegierung, hartversilbert |
| Isolierkörper                  | PE                              |
| Brennbarkeitsklasse nach UL 94 | V0                              |

## Zulassungen

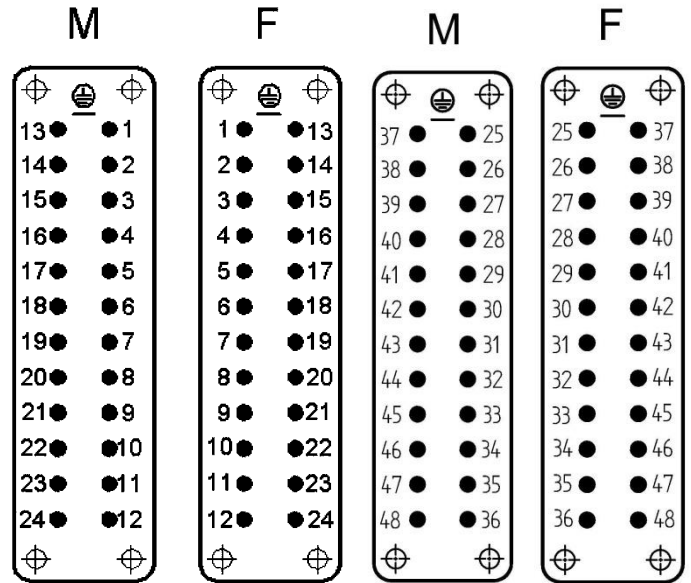
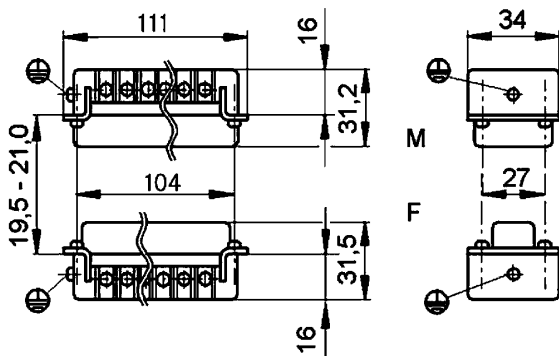
|                             |                 |
|-----------------------------|-----------------|
| UL-Zulassung, E-File-Nummer | E75770, E483837 |
| VDE-Zulassung, VDE-REG.-Nr. | B437            |

## Normen

|                             |   |
|-----------------------------|---|
| Sicherheits-/Anwendungsnorm | IEC 61984, UL 1977, CSA 22.2 182.3, UL 2237 |
|-----------------------------|---|

|  |                                       |               |
|--|---------------------------------------|---------------|
| Ersteller: THBO1/PDP<br>Freigegeben: IVSE1/PDP | Dokument: DB10196100DE<br>Version: 05 | Seite 1 von 2 |
|--|---------------------------------------|---------------|

### Technische Zeichnungen



Robust



Temperaturbeständig

### Info

Multifunktionaler Einsatz für vielseitige Anwendungen  
Schraub, Crimp, Federzugversion – frei kombinierbar

### Anwendungsgebiete

Maschinenbau, Veranstaltungstechnik, Kunststoffindustrie

### Hinweis

Die Fotografien sind nicht maßstäblich und keine detailgetreuen Abbildungen der jeweiligen Produkte.