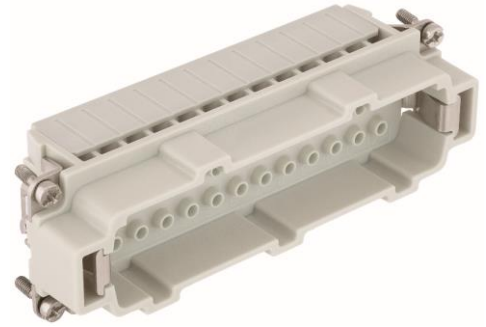


10186002	DATENBLATT	
Gültig ab: 03.11.2020	EPIC® H-BE 24 CRIMPANSCHLUSS	

Beschreibung

- Einsätze der EPIC® H-BE-Reihe gelten als Klassiker in der Industrie und sind ideal einsetzbar bei höheren Spannungen und Stromstärken.
- Crimpanschluss stellt eine vibrations sichere Verbindung her, sorgt für maximale Kontaktierungssicherheit zwischen Kontakt und Leitung und eignet sich für die automatisierte Konfektion.
- Normenkonform einsetzbar in Schienenfahrzeugen (Prüfung des Brandverhaltens nach DIN EN 45545-2:2016-02, Anforderungssatz R22 und R23, Gefährdungsstufen HL1, HL2 und HL3).
- In der EPIC® H-BE-Reihe können Einsätze verschiedener Anschlussarten, innerhalb der gleichen Baugröße, beliebig miteinander kombiniert werden (Schraub, Crimp, Käfigzugfeder oder Push-In).



Allgemeine Kennwerte

Ausführung	H-BE 24/48 für gedrehte Crimpkontakte
Version	Stift (Artikel 10186002) Buchse (Artikel 10187002)
Kontakte	24 + PE / 48 + 2PE
Leitungsanschluss	Crimpanschluss: 0,14 – 4,0 mm ² (AWG 26 – AWG 12)
Temperaturbereich	-40°C bis +125°C

Mechanische Eigenschaften

Steckzyklen	≥ 500
-------------	-------

Elektrische Eigenschaften

Bemessungsspannung, IEC	500 V
Bemessungsspannung, UL	600 V
Bemessungsspannung, CSA	600 V
Bemessungsstoßspannung	6 kV
Bemessungsstrom, IEC	16 A
Bemessungsstrom, UL	16 A
Bemessungsstrom, CSA	16 A
Durchgangswiderstand	≤ 5 mOhm
Verschmutzungsgrad	3

Werkstoffe und Oberflächen

Kontakte	Kupferlegierung, hartversilbert / hartvergoldet
Isolierkörper	PC
Brennbarkeitsklasse nach UL 94	V0

Zulassungen

UL-Zulassung, E-File-Nummer	E75770
-----------------------------	--------



Ersteller: STKU3/PDP Freigegeben: IVSE1/PDP	Dokument: DB10186002DE Version: 01	Seite 1 von 3
--	---------------------------------------	---------------

10186002	DATENBLATT	
Gültig ab: 03.11.2020	EPIC® H-BE 24 CRIMPANSCHLUSS	

Normen

Sicherheitsnormen

IEC 61984, UL 1977; CSA-C22.2 No. 182.3

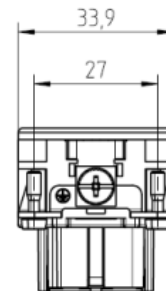
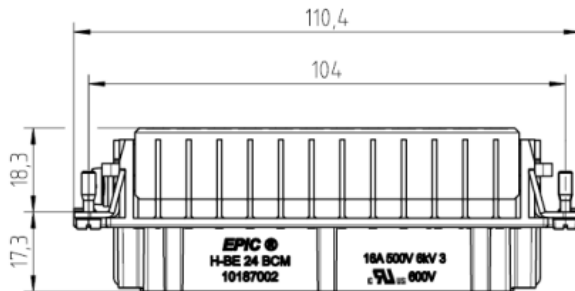
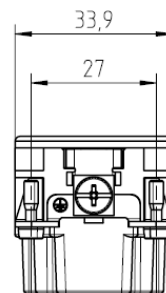
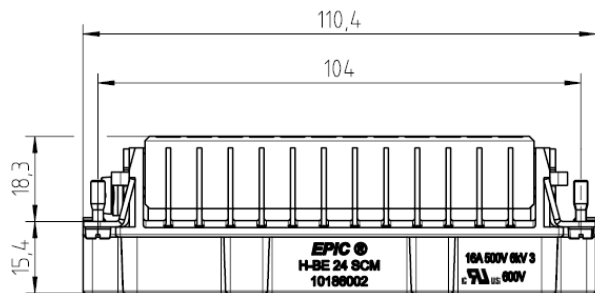
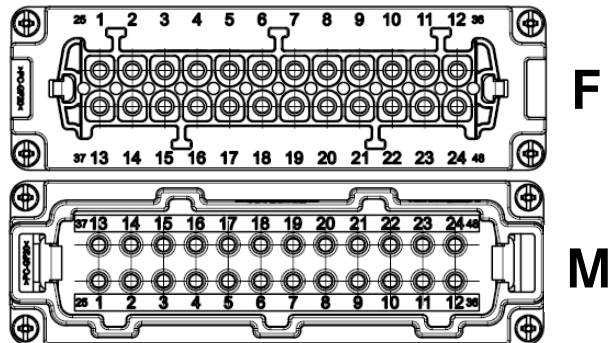
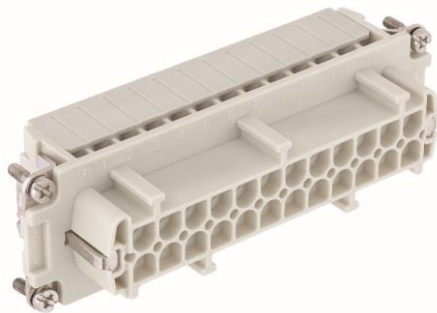
Bahnanwendung, Brandschutz
in Schienenfahrzeugen

DIN EN 45545-2:2016-02
Anforderungssatz R22 und R23,
Gefährdungsstufen HL1, HL2 und HL3)

Bahnanwendung, Betriebsmittel
von Bahnfahrzeugen Prüfungen
für Schwingen und Schocken

DIN EN 61373 Kategorie 2

Technische Zeichnungen



Maschinen- und Anlagenbau



Schienenverkehr

Ersteller: STKU3/PDP Freigegeben: IVSE1/PDP	Dokument: DB10186002DE Version: 01	Seite 2 von 3
--	---------------------------------------	---------------

Wir behalten uns alle Rechte gemäß DIN ISO 16016 vor.

PD 0019/05_04.18DE

10186002	DATENBLATT	
Gültig ab: 03.11.2020	EPIC® H-BE 24 CRIMPANSCHLUSS	



Robust



Temperaturbeständig

Info

Multifunktionaler Einsatz für vielseitige Anwendungen

Schraub, Crimp, Federzug und Push-In Version frei kombinierbar

Die Standard PE-Position ist neben Pin 1. Sie kann auf die andere Seite gelegt werden, wenn der Wechsel an beiden Steckern durchgeführt wird (Buchse und Stift).

Anwendungsgebiete

Maschinenbau, Veranstaltungstechnik, Kunststoffindustrie, Bahnanwendungen / Fahrzeugbau

Hinweis

Die Fotografien sind nicht maßstäblich und keine detailgetreuen Abbildungen der jeweiligen Produkte.

Ersteller: STKU3/PDP Freigegeben: IVSE1/PDP	Dokument: DB10186002DE Version: 01	Seite 3 von 3
--	---------------------------------------	---------------