

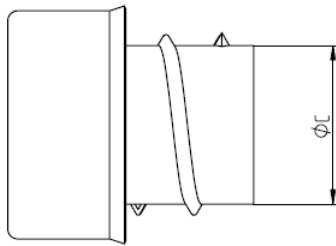
61802180	DATENBLATT	
Gültig ab: 03.07.2018	SILVYN® US-AS	

SILVYN® US-AS ist eine Innen- / Endtülle zur Montage von SILVYN® US für Schutzschläuche oder als Endtülle zur Abdeckung der Schutzschlauchenden, um Kabelverletzungen zu verhindern, wenn keine Verschraubung benutzt wird.



Material: Messing, vernickelt

Temperaturbereich: -40°C bis +250°C



Maßtabelle:

Artikel Nr.	Bezeichnung	Nenngröße	Schlauch Durchmesser mm		Durchmesser C mm
			Innen	Außen	
6180 2180	SILVYN® US-AS 7	10	8,0	10,0	6,5
6180 2190	SILVYN® US-AS 9	14	11,0	14,0	10,0
6180 2200	SILVYN® US-AS 11	17	14,0	17,0	12,5
6180 2210	SILVYN® US-AS 13,5	19	16,0	19,0	14,5
6180 2220	SILVYN® US-AS 16	21	18,0	21,0	16,5
6180 2230	SILVYN® US-AS 21	27	23,0	27,0	21,5
6180 2240	SILVYN® US-AS 29	36	31,0	36,0	29,5
6180 2250	SILVYN® US-AS 36	45	40,0	45,0	38,0
6180 2270	SILVYN® US-AS 48	56	51,0	56,0	49,0
Für SILVYN® LAPPGRAFF					
61802191	SILVYN® US-AS 9 Agraff	14	12	14	10,5
61802231	SILVYN® US-AS 21 Agraff	27	24	27	22,5

Passende Schläuche: SILVYN® AS

Passende Verschraubung: SILVYN® US
SILVYN® US-M

Weitere Angaben entnehmen Sie bitte unserem aktuellen Katalog.
Bei Beständigkeitsfragen über aggressive Medien oder bestimmte Öle kann unser Labor Sie gerne beraten.

Ersteller: M. Wegerer /PDP Freigegeben: DAMU1/PDP	Dokument: DB61802180DE Version: 04	Seite 1 von 1
--	---------------------------------------	---------------