

5550 1000	DATENBLATT	
Gültig ab: 24.04.2018	SILVYN® KLICK-M	

Die SILVYN® KLICK-M ist eine gerade, einteilige Schlauchverschraubung mit Push-in-Verschluss für eine schnelle und sichere Montage. Die Demontage erfolgt durch Verschieben der Rasthülse. Sie ist passend für den Schlauch Typ SILVYN® RILL und eignet sich für den Einsatz im Maschinen- und Anlagenbau und schutzisolierte Elektroinstallationsen



Material:

Grundkörper	Polyamid
Rasthülse	Polyamid
Dichteinsatz	TPE
Flachdichtung	TPE

Technische Merkmale:

Anschlussgewinde	M10x1,0 bis M63x1,5 nach EN 60423
Nennweite	NW 10 bis NW 54
Schutzart	IP68 nach EN 60529 IP69 nach DIN 40050 T9
Temperaturbereich	Abhängig von dem verwendeten Schutzschlauch -40°C bis +115°C

Weitere Eigenschaften:

Brandklasse	V0 nach UL94
Brandgefährdungsstufe	HL2 nach EN 45545-2
Sauerstoffindex	>30% nach EN ISO 4589-2
Silikon-, Cadmium-, Halogen- und Phosphorfrei	
UV-Beständig	nur SILVYN® KLICK-M Schwarz

Farbe:

Schwarz
Grau

Approbation:



File Nr. E308201

Referenz Normen:



IEC 61386-23

Passende Schläuche:

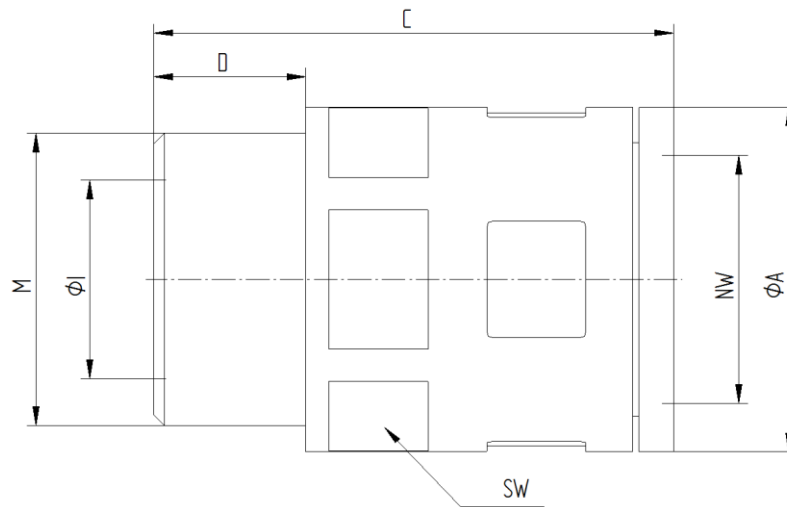
SILVYN® RILL

Weitere Angaben entnehmen Sie bitte unserem aktuellen Katalog. Bei Beständigkeitsfragen über aggressive Medien oder bestimmte Öle kann unser Labor Sie gerne beraten.

Ersteller: MAU1/PDP Freigegeben: DAMU1/PDP	Dokument: DB55501000DE Version: 05	Seite 1 von 2
---	---------------------------------------	---------------

5550 1000	DATENBLATT	
Gültig ab: 24.04.2018	SILVYN® KLICK-M	

Technische Zeichnungen:



Maßtabelle:

Artikel Nr.	NW	Gewinde	Gewinde-Länge mm	Gesamt-Länge mm	Innen Durchmesser mm	Außen Durchmesser mm	SW	Gewicht g
SILVYN® KLICK-M Grau								
5550 1000	10	M10x1,0	11,5	34,5	6,0	17,0	16	4
5550 1010	13	M12x1,5	12,0	37,0	7,0	20,0	18	4,5
5550 1020	13	M16x1,5	11,5	37,0	10,0	20,0	18	5
5550 1030	16	M16x1,5	11,5	39,0	11,0	23,0	21	6
5550 1040	16	M20x1,5	13,0	39,0	12,0	25,0	21	8
5550 1050	21	M20x1,5	13,0	44,5	16,0	29,5	27	10
5550 1060	28	M25x1,5	13,0	47,0	20,5	37,0	34	14
5550 1070	34	M32x1,5	15,0	51,0	25,5	44,0	40	22
5550 1080	42	M40x1,5	17,0	76,0	32,0	58,0	55	45
5550 1090	54	M50x1,5	17,0	88,0	42,5	68,0	65	72
5550 0990	54	M63x1,5	17,0	88,0	49,0	74,0	70	85
SILVYN® KLICK-M Schwarz								
5550 1005	10	M10x1,0	11,5	34,5	6,0	17,0	16	4
5550 1015	13	M12x1,5	12,0	37,0	7,0	20,0	18	4,5
5550 1025	13	M16x1,5	11,5	37,0	10,0	20,0	18	5
5550 1035	16	M16x1,5	11,5	39,0	11,0	23,0	21	6
5550 1045	16	M20x1,5	13,0	39,0	12,0	25,0	21	8
5550 1055	21	M20x1,5	13,0	44,5	16,0	29,5	27	10
5550 1065	28	M25x1,5	13,0	47,0	20,5	37,0	34	14
5550 1075	34	M32x1,5	15,0	51,0	25,5	44,0	40	22
5550 1085	42	M40x1,5	17,0	76,0	32,0	58,0	55	45
5550 1095	54	M50x1,5	17,0	88,0	42,5	68,0	65	72
5550 0995	54	M63x1,5	17,0	88,0	49,0	74,0	70	85

Ersteller: MAAU1/PDP Freigegeben: DAMU1/PDP	Dokument: DB55501000DE Version: 05	Seite 2 von 2
--	---------------------------------------	---------------