

Art. Nr. 54113180	DATENBLATT	
Gültig ab: 08.12.2020	SKINTOP® FIBER	

Die SKINTOP® FIBER ist die Kabelverschraubung für Lichtwellenleiter. Sie besteht aus einem Zwischenstutzen, einer Hutmutter und einem speziellen Dichtelement mit Montagehilfe. In dem Dichtelement können bis zu 12 Lichtwellenleiter gleichzeitig geführt werden. Durch die geschlitzten Führungen ist es möglich, vorkonfektionierte Leitungen in die Verschraubung einzuführen. Das weiche EPDM-Material sorgt dabei für eine schonende Klemmung der optischen Leiter. Die Montagehilfe ermöglicht eine einfache Demontage des Dichtelementes. Die Dichtigkeit der Verschraubung wird dabei mit und ohne eingeführten Leiter erreicht.

Material:

Zwischenstutzen
Hutmutter
Dichteinsatz
Auszugshilfe
Gegenmutter

Polyamid
Polyamid
EPDM
Polyamid
Glasfaserverstärktes Polyamid



Technische Merkmale:

Anschlussgewinde
Schutzart
Mechanische Eigenschaften
Temperaturbereich
Ozonbeständigkeit
UV-Beständigkeit

M32x1,5 nach EN 60423
IP66 nach DIN EN 60529*
Rückhaltevermögen nach DIN EN 62444
-20°C bis +100°C
Beständig nach EN 50363-2-1:2005 Methode A und B
Beständig nach DIN EN 50618 (VDE 0283-618)

Weitere Eigenschaften:

Farbe

Lichtgrau RAL 7035

Approbationen:



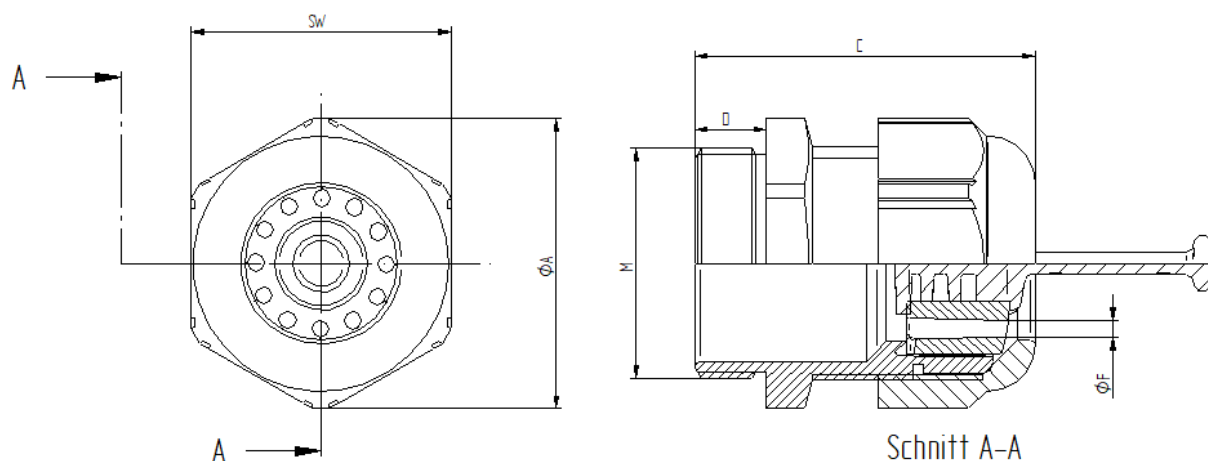
*Im vollbesetzten oder unbesetzten Zustand.

Weitere Angaben entnehmen Sie bitte unserem aktuellen Katalog.

Bei Beständigkeitsfragen über aggressive Medien oder bestimmte Öle kann unser Labor Sie gerne beraten.

Ersteller: MASC10/PDP Freigegeben: DAMU1/PDP	Dokument: DB54113180DE Version: 01	Seite 1 von 2
---	---------------------------------------	---------------

Art. Nr. 54113180	DATENBLATT	
Gültig ab: 08.12.2020	SKINTOP® FIBER	



Gewinde M	SW [mm]	A [mm]	C [mm]	D [mm]	F [mm]	Art. Nr.
32x1,5	36	40,3	39 - 47	10	0 - 3*	54113180

*Im vollbesetzten und unbesetzten Zustand

Weitere Angaben entnehmen Sie bitte unserem aktuellen Katalog.

Bei Beständigkeitsfragen über aggressive Medien oder bestimmte Öle kann unser Labor Sie gerne beraten.

Ersteller: MASC10/PDP Freigegeben: DAMU1/PDP	Dokument: DB54113180DE Version: 01	Seite 2 von 2
---	---------------------------------------	---------------