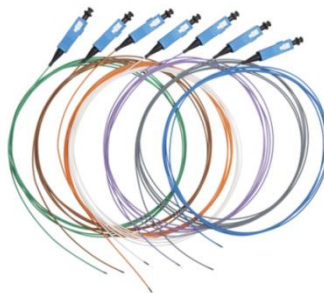


29310102	DATENBLATT
Gültig ab: 08.11.2018	GOF SIMPLEX Pigtail SC G62,5, 2m

Beschreibung

- LWL GOF Pigtail
- SC-Simplex auf offenes Kabelende



Allgemeine Kennwerte

Anschlussart	SC-Simplex (SC-S)
Schliffart	PC (physical contact)
Kabel-Typ	Pigtail
Faseranzahl	12
Faserfarben (nach IEC 60304)	Rot, Grün, Blau, Gelb, Weiß, Grau, Braun, Violett, Türkis, Schwarz, Orange, Pink
Temperaturbereich	-25 °C bis +70 °C (Betrieb) -25 °C bis +70 °C (Lagerung) -10 °C bis +60 °C (Montage)

Variante

Artikel	Bezeichnung	Faser-Typ
29310102	GOF SIMPLEX Pigtail SC G62,5, 2m	Multimode 62,5 µm
29310202	GOF SIMPLEX Pigtail SC G50 OM2, 2m	Multimode OM2 50 µm
29310302	GOF SIMPLEX Pigtail SC G50 OM3, 2m	Multimode OM3 50 µm
29310402	GOF SIMPLEX Pigtail SC G50 OM4, 2m	Multimode OM4 50 µm

Ergänzender Hinweis

Standard-Länge 2m. Datenblatt auch für abweichende Längen gültig.

Optische Eigenschaften

Einfügedämpfung (max.)	0,25 dB / 0,5 dB (Durchschnitt/97%)
Rückflussdämpfung (min.)	45 dB

Mechanische Eigenschaften

SC-S-Stecker

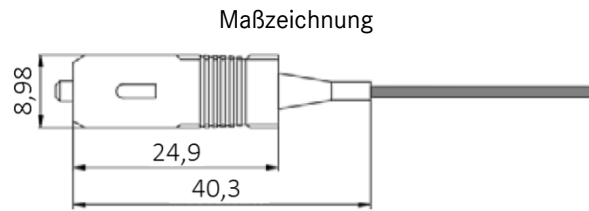
Gehäuse, Material	PBT, Grau
Knickschutz, Material	TPE, Schwarz
Ferrule, Material	Zirkonia
Ferrulen-Ø	2,5 mm
Zugfestigkeit	5 N
Steckzyklen (min.)	1000

Leitung

Mantel, Material	LSOH
Mindestbiegeradius	50 mm (Montage) 25 mm (Betrieb)

29310102	DATENBLATT
Gültig ab: 08.11.2018	GOF SIMPLEX Pigtail SC G62,5, 2m

Technische Zeichnungen



Standard

Steckgesichter von LWL Steckverbindern – Bauart SC
 LWL – Teil 2-10: Mehrmodenfasern der Kategorie A1
 Standardfarben für die Isolierung für Niederfrequenzkabel und
 -leitungen

IEC 61754-4
 IEC 60793-2-10
 IEC 60304

Anwendungsgebiete

Office-Bereich, Rechenzentren, Industrie

Hinweis

Die Fotografien sind nicht maßstäblich und keine detailgetreuen Abbildungen der jeweiligen Produkte.