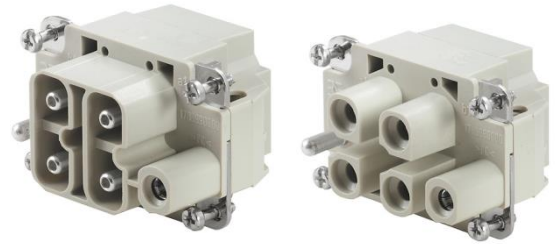


10407910	<b>DATENBLATT</b>
Gültig ab: 11.03.2020	<b>POWER H-S 4 + PE SAS / BAS</b>

## Beschreibung

- Power Einsätze
- Schnelle einfache Montage
- Sehr großer Strom übertragbar
- Geringer Platzbedarf
- Axialschraubanschluss für Montage ohne Spezialwerkzeug



## Allgemeine Kennwerte

Ausführung	H-S 4 + PE
Version	Stift (10407910)/Buchse (10407900)
Kontakte	4 + PE
Leitungsanschluss	Axialschraubanschluss: 2,5 – 6 mm <sup>2</sup> (AWG 14 - 11) Anzugsmoment: 1,1 Nm – 1,7 Nm
PE-Anschluss	Schraubanschluss M4: 2,5 – 6 mm <sup>2</sup> (AWG 14 - 11) Anzugsmoment: 0,5 Nm – 0,8 Nm
Temperaturbereich	-40°C bis +125°C

## Mechanische Eigenschaften

Steckzyklen	500
-------------	-----

## Elektrische Eigenschaften

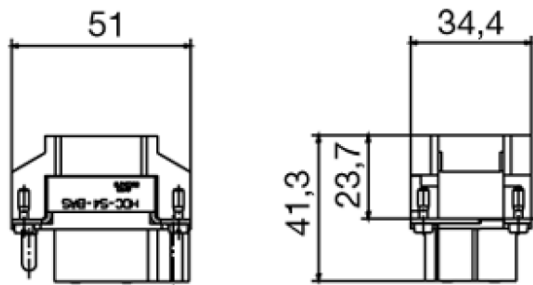
Bemessungsspannung	1000 V
Bemessungsstoßspannung	8 kV
Bemessungsstrom, IEC	40 A
Durchgangswiderstand	< 1 mOhm
Verschmutzungsgrad	3

## Werkstoffe/Oberfläche

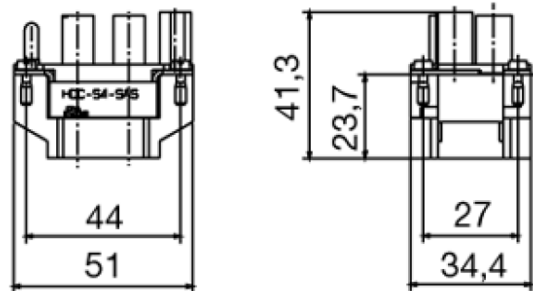
Isolierkörper	PC Glasfaserverstärkt
Kontakte	Messing
Kontaktoberfläche	Silber, passiviert

10407910	<b>DATENBLATT</b>
Gültig ab: 11.03.2020	<b>POWER H-S 4 + PE SAS / BAS</b>

### Technische Zeichnungen

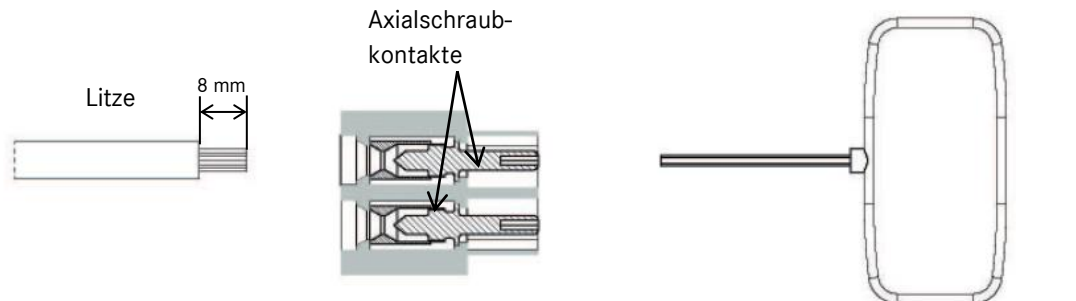


Stift



Buchse

### Montagehinweise



1. Leitung abisolieren, Abisolierlänge: 8 mm. Litze bitte nicht verdrehen.
2. Schieben Sie die Leitungslitze in die Kontaktkammer, bis die Isolation bündig am Kontakt anliegt.
3. Auf der Steckgesichtsseite führen Sie bitte den Inbusschlüssel (Art.-Nr. 44424028) in den Kontakt ein.
4. Beim Anziehen der Klemmutter bitte die Litzen in Position halten.

**Anzugsmoment zwischen 1,1 Nm und 1,7 Nm.**

10407910	<b>DATENBLATT</b>
Gültig ab: 11.03.2020	<b>POWER H-S 4 + PE SAS / BAS</b>



Großer Klemmbereich



Maschinen- und Anlagenbau



Temperaturbeständig

### Info

Großer Strom auf wenig Raum übertragbar  
Axialschraubanschluss für Montage ohne Spezialwerkzeug

### Anwendungsgebiete

Maschinenbau, Anlagenbau, Erneuerbare Energien

### Hinweis

Die Fotografien sind nicht maßstäblich und keine detailgetreuen Abbildungen der jeweiligen Produkte.

Der Artikel 10407910 ist ein Weidmueller Produkt und mit der Artikelnummer HDC-S4-SAS gekennzeichnet.

Der Artikel 10407900 ist ein Weidmueller Produkt und mit der Artikelnummer HDC-S4-BAS gekennzeichnet.